

Phelsuma laticauda laticauda

Gecko poudre d'or



RÉPARTITION



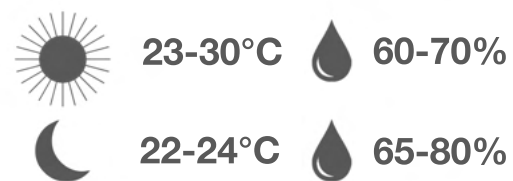
MOEURS



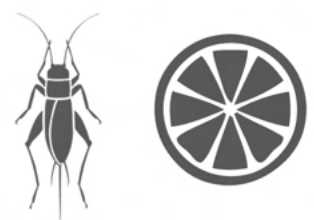
STATUT DE PROTECTION

II B

TEMPÉRATURE



ALIMENTATION



OBSERVATIONS

Ce gecko diurne originaire de Madagascar est un des *Phelsuma* les plus richement colorés. Cette espèce a été introduite avec succès aux Comores, Réunion et Hawaï. Territorial, un seul mâle règne sur un petit harem de femelles. Rapide et véloce, ce lézard à la peau délicate se manipule avec une grande précaution.

BIOTOPE : Forêts et zones rurales du Nord de Madagascar.

TAILLE : Entre 9 et 14 cm.

REPRODUCTION : Ovipare, 1 à 2 oeufs par ponte et jusqu'à 5 pontes par an.