

Eublepharis macularius

Gecko léopard



RÉPARTITION



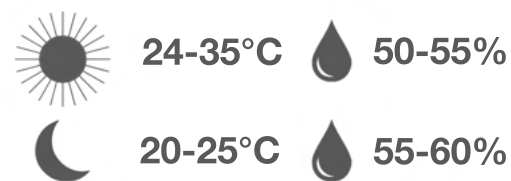
MOEURS



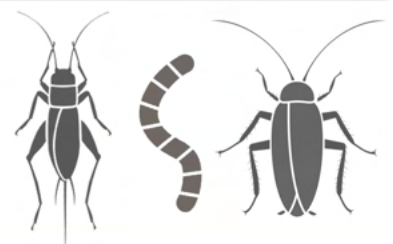
STATUT DE PROTECTION



TEMPÉRATURE



ALIMENTATION



OBSERVATIONS

Ce gecko très populaire en terrariophilie est sûrement l'un des meilleurs choix pour débuter. En effet, calme et peu sensible au stress il s'acclimata très bien aux manipulations. Il existe de nombreuses phases de coloration pouvant donner des animaux avec des couleurs et des marquages très différents.

BIOTOPE : Zones arides et rocailleuses de l'Iran et du Pakistan.

TAILLE : 20 à 25 cm

REPRODUCTION : Ovipare, de 1 à 2 oeufs par ponte. Jusqu'à 7/8 pontes par an.