

Hierodula membranacea

Mante géante d'Inde



RÉPARTITION



MOEURS



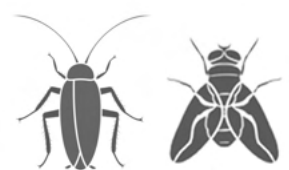
STATUT DE PROTECTION



TEMPÉRATURE



ALIMENTATION



OBSERVATIONS

Hierodula membranacea est sûrement l'une des mantes les plus présentes en captivité. Son maintien aisé, sa couleur attractive et sa robustesse en font une espèce idéale pour débuter dans l'élevage des mantes. Les mâles sont capables de voler, contrairement aux femelles, en raison de leur gabarit.

BIOTOPE : Forêts humides de l'Asie du Sud-Est.

TAILLE : Jusqu'à 10 cm.

REPRODUCTION : Ovipare, de 100 à 250 oeufs par oothèque. Jusqu'à 6 pontes par femelle.